

FOTOTECA D.M.I.

FOND C.M.I.

MANASTIREA NEAMT

VINATORI NEAMT  
Raionul Tîrgu Neamț  
Regiunea Bacău  
Foto arh. At. Balș  
Anul 1932 Inv...

*Bis. Marel.*



1. Vederea coltului sud-est a soclului, luată la 11-XI '32 după curățirea  
fencuiei

FOTOTECA D.M.I.

FOND C.M.I.

VINATORI NEAMT  
jud. Raionul Tîrgu Neamț  
Regiunea Bacău  
Foto arh. St. Balș  
Anul 1932 Inv...

MANASTIREA NEAMT



1. Fotografia turlei, luată din dreptul frontonului bisericii

*Biș. Mare.*

FOTOTECA D.M.I.

FOND C.M.I.

MANASTIREA NEAMT

VINĂTORI NEAMȚ  
jud. Rădoni - Tîrgu Neamț  
Regiunea Bacău  
Foto arh. St. Balș  
Anul 1932 Inv...

*Bis. Mare - Încălțarea Sămălușii*



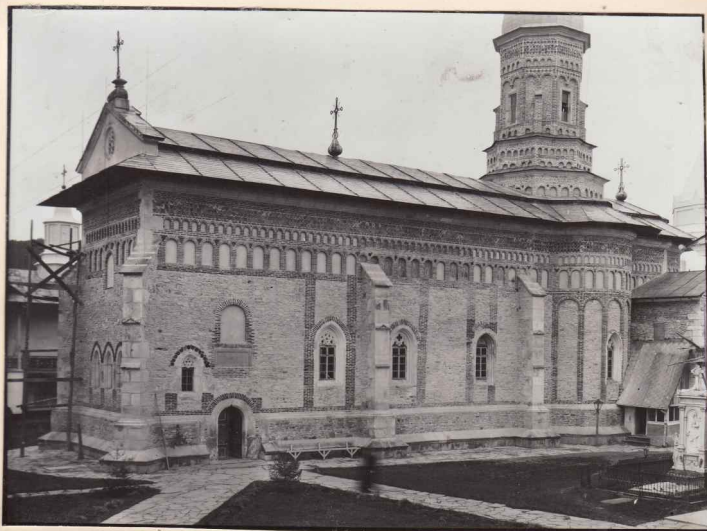
1. Vedere dinspre sud-vest

FOTOTECA D.M.I.

FOND C.M.I.

MANASTIREA NEAMȚ  
Raionul Tîrgu Neamț  
Regiunea Bacău  
Foto arh. St. Balș  
Anul 1932 Inv...

MANASTIREA NEAMȚ



1. Fațada <sup>vet</sup> sud a bisericii restaurate, cu excepția ferestrelor și vestmintăriei



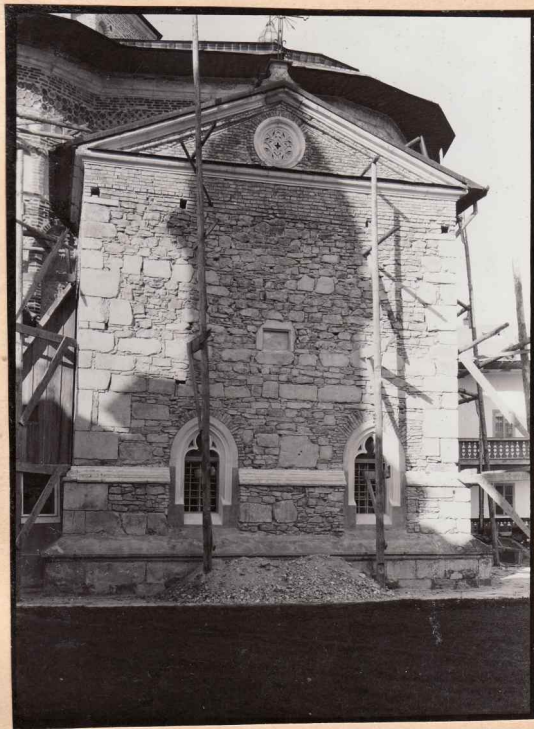
Vederea din partea N-V.

FOTOTECA D.M.I.

FOND C.M.I.

MANASTIREA NEAMT

VINATORI NEAMT  
Raionul Tîrgu Neamț  
Regiunea Bacău  
Foto arh. Șt. Balș  
Anul 1932 Inv...



1. Fațada sud a veștmintăriei după scoaterea tencuiei. Cornișele sînt de piatră. Roșasa, idem. Se observă găurile ciuelor smălțuite

FOTOTECA D.M.I.

FOND C.M.I.

MANASTIREA NEAMT

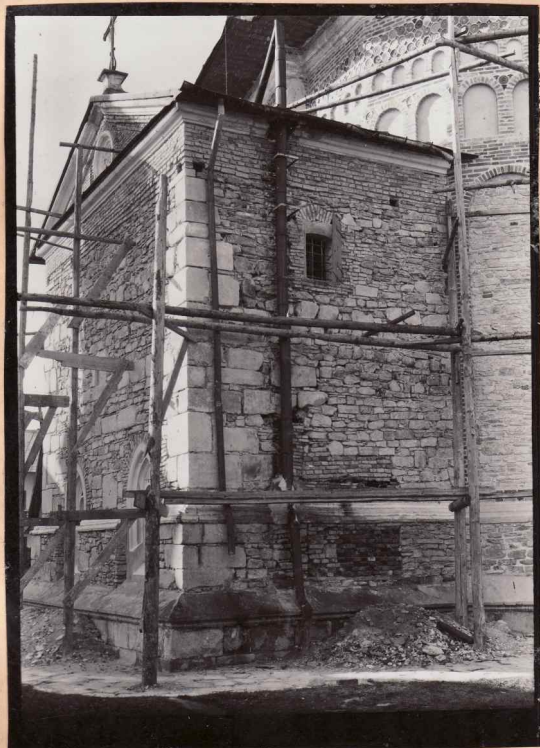
VINATORI NEAMT

jud. Reionul Fingu-Neamt

Regiunea Bacău

Foto arh. St. Balș

Anul 1932 Inv...



1. Vedere spre vestmintăria bisericii în timpul restaurării, latura est  
Spărtura orizontală, deasupra soclului, umplută cu cărămizi, este făcută  
pentru coș. Cea verticală, în stînga, deasupra, este începutul săpatului co-  
șului în zidărie, care în urmă s-a făcut în exterior, după cum se vede.  
Umplătura de cărămizi între cele două profile ale sticlului poate să re-  
prezintă o veche fereastră astupată. După vechile planuri, vestmintăria  
era pe această parte.

VINATORI NEAMT, J. Heand.

FOTOTECA D.M.I.

FOND C.M.I.

MANASTIREA NEAMT

MANASTIREA NEAMT  
Raionul Tirgu Neamt  
Regiunea Bacău  
Foto arh. St. Balș  
Anul 1932 Inv...

*B.S. Mare - J. Măltesca Sorscului*



1. Fața vest a veștmintăriei fotografiată imediat după cojithl tencuiei

FOTOTECA D.M.I.

FOND C.M.I.

MANASTIREA NEAMȚ

VINĂTORI NEAMȚ  
jul. Raionul Tîrgu Neamț  
Regiunea Bacău  
Foto arh. St. Balș  
Anul 1932 Inv...



1. Vedere luată din colțul sud-est al incintei. Deși adausă, veștmîntăria se potrivește cu arhitectura bisericii

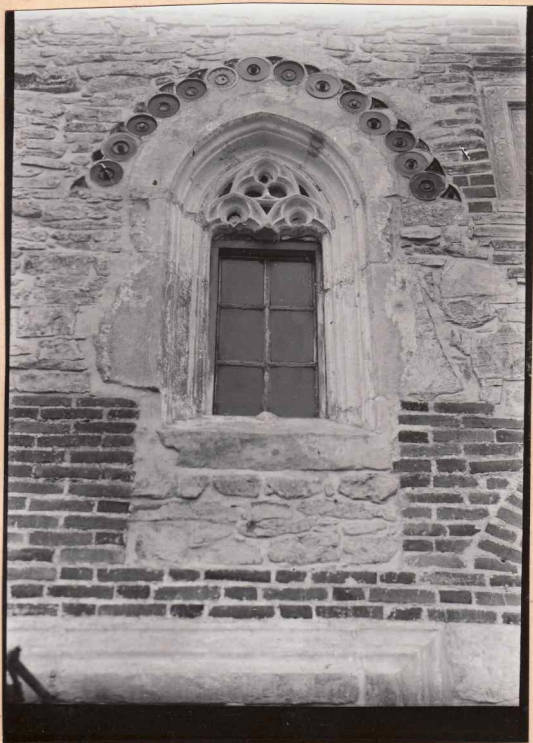


FOTOTECA D.M.I.

FOND C.M.I.

MANASTIREA NEAMT

<sup>^</sup>  
yul. VINATORI NEAMT  
Raionul Târgu Neamț  
Regiunea Bacău  
Foto arh. Șt. Balș  
Anul 1932 Inv...



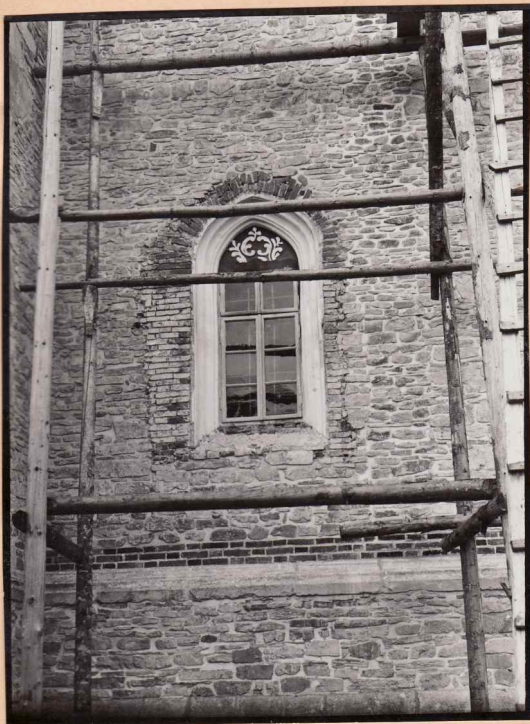
1. Fereastra sud a pridvorului - B. S. Mal.

FOTOTECA D.M.I.

FOND C.M.I.

MANASTREA NEAMT

VINATORI NEAMT  
jud. Reionul Firgu Neamt  
Regiunea Bacău  
Foto arh. St. Balș  
Anul 1932 Inv...



1. Aspect din timpul restaurării - *foto Nord. Pis. Mare*

FOTOTECA D.M.I.

FOND C.M.I.

1  
VINATORI NEAMȚ  
Rajonul Tîrgu Neamț  
Regiunea Bacău  
Foto arh. St. Balș  
Anul 1932 Inv...

MANASTIREA NEAMȚ



1. Aspect din timpul restaurării

FOTOTECA D.M.I.

FOND C.M.I.

MANASTIREA NEAMT

VINATORI NEAMT  
județul Neamț  
Regiunea Bacău  
Foto arh. Șt. Balș  
Anul 1932 Inv...



*Bis. Hone - Înălțarea domului*

1. Înlocuirea blocurilor în fațada nord. Lucrătorul Tokalski toarnă zeama de ciment în pînă de tablă fixată în rostul superior.

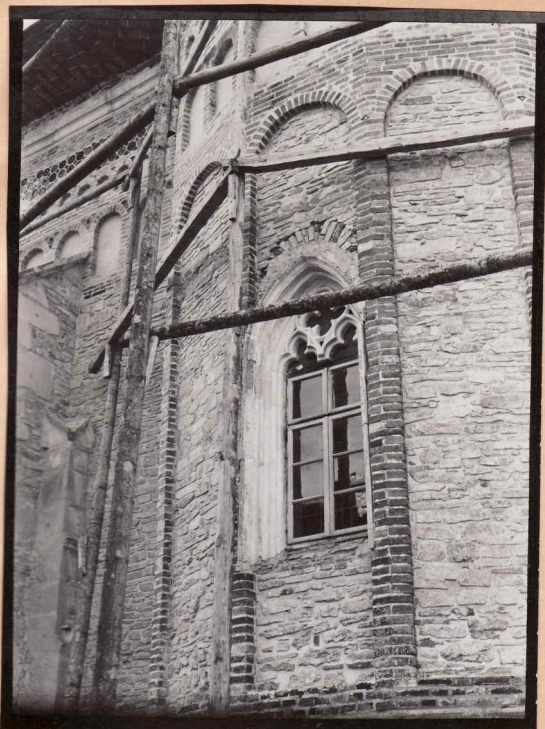
FOTOTECA D.M.I.

FOND C.M.I.

MANASTIREA NEAMT

VINATORI NEAMT

jud. Baia Tringy Neamt  
Regiunea Baciu  
Foto arh. St. Balș  
Anul 1932 Inv...



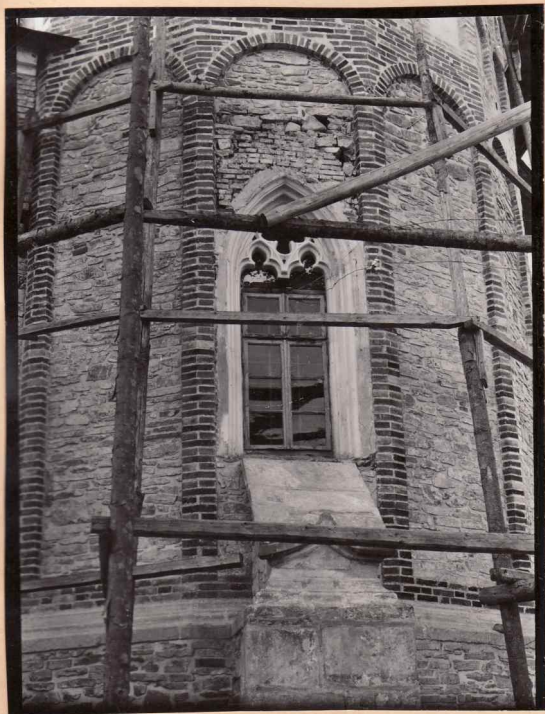
1. Vedere de pe latura sud - absida 25 Mart.

FOTOTECA D.M.I.

FOND C.M.I.

MANASTIREA NEAMT

<sup>1 ✓</sup>  
județ VINĂTORI NEAMȚ  
Raionul ~~Ștefan~~ Neamț  
Regiunea Bacău  
Foto arh. Șt. Balș  
Anul 1932 Inv...



1. Ferestra și a pridvorului *absida est Bis. Moel. - Îmoltarea Domnului*

FOTOTECA D.M.I.

FOND C.M.I.

MANASTIREA NEAMT

VINATORI NEAMT  
Raionul Tîrziu Neamț  
Regiunea Bacău  
Foto arh. St. Balș  
Anul 1932 Inv...



1. Piatră găsită în chilia din spatele paraclisului (etaj) Textul ei:  
" Aceste chilii după cum se vede cu beciuri s-au făcut în zilele  
binecredinciosului și H.S. iubitorul domn Mihail Sutu Wo. de prea  
o Sfinția sa Stamate mitropolitul, care s-au început în vremea pă-  
rintelui starețului Paisie la anul 1794 Aprilie 1 și s-au sfârșit  
la anul 1796 Septembrie 16